

Система оценивания экзаменационной работы по географии 2016 года

Часть 1

За правильный ответ на каждое задание части 1 ставится 1 балл. Если указаны два и более ответов (в том числе правильный), неверный ответ или ответ отсутствует – 0 баллов.

№ задания	ответ	№ задания	ответ
A1	4	A13	4
A2	2	A14	4
A3	3	A15	3
A4	2	A16	1
A5	3	A17	1
A6	1	A18	2
A7	4	A19	3
A8	1	A20	3
A9	4	A21	2
A10	1	A22	4
A11	1	A23	1
A12	2	A24	2

Часть 2

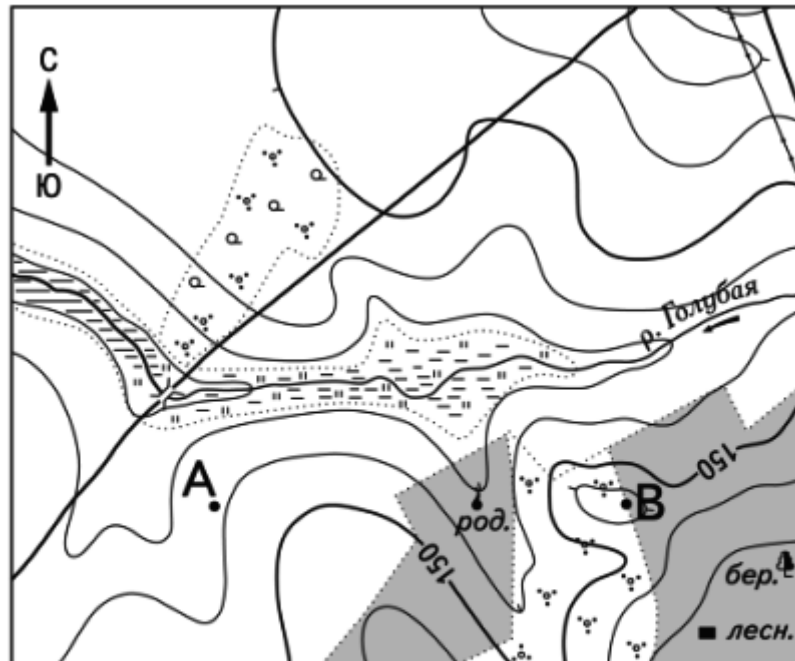
Задание с кратким ответом считается выполненным верно, если правильно указана последовательность букв, цифр, слово или число. За полный правильный ответ в заданиях В2–В4 ставится 2 балла, за правильный неполный – 1 балл, за неверный ответ или его отсутствие – 0 баллов.

За правильный ответ на задания В1, В5–В13 ставится 1 балл, за неверный ответ или его отсутствие – 0 баллов

№ задания	Ответ
В1	321
В2	134
В3	141
В4	246
В5	10
В6	-1000
В7	ВБАГ
В8	123
В9	312
В10	США
В11	Днестровск
В12	270
В13	115/120/125

Часть 3
КРИТЕРИИ ПРОВЕРКИ И ОЦЕНКИ ВЫПОЛНЕНИЯ
ЗАДАНИЙ С РАЗВЕРНУТЫМ ОТВЕТОМ

С 1. Постройте профиль рельефа местности по линии А–В, используя горизонтальный масштаб — в 1 см 50 м и вертикальный масштаб — в 1 см 5 м. Укажите на профиле знаком «Х» положение родника.



Масштаб 1:10 000

В 1 см 100 м

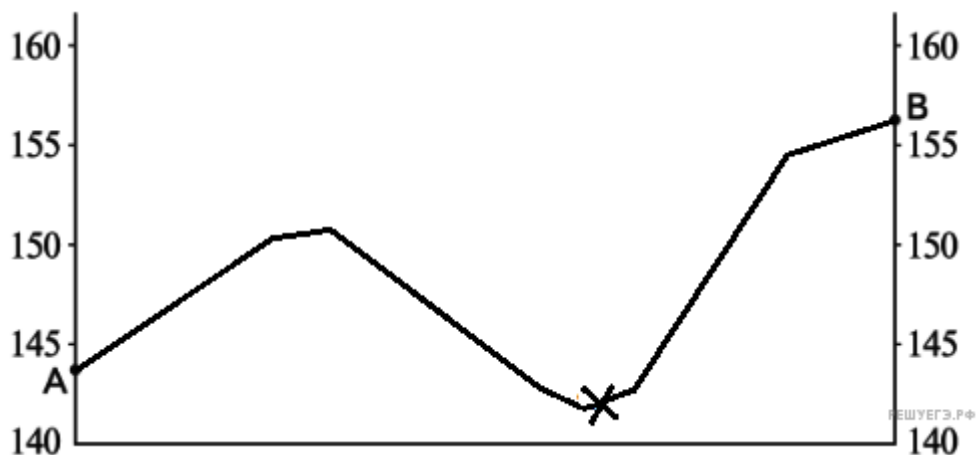


Горизонтالي проведены через 5 метров



Пояснение.

- 1) Горизонтальный масштаб профиля равен 1: 5000. Длина горизонтальной линии АВ на профиле равна 10,0 см ("=" "-" 2 мм).
- 2) Расстояние от левой вертикальной оси до родника 6,5 см.
- 3) Форма профиля в основном совпадает с эталоном.



Указания к оцениванию	
Ответ включает все три названных выше элемента	2
Ответ включает один (1-й) ИЛИ два (любые) из названных выше элементов	1
Все ответы, которые не соответствуют вышеуказанным критериям выставления оценок в 1 и 2 балла	0
<i>Максимальный балл</i>	2

С 2. Используя данные таблицы, объясните, почему за период с 1990 по 2010 г. доля лиц старше 65 лет в возрастной структуре населения Японии значительно увеличилась. Укажите две причины. Если Вы укажете более двух причин, оцениваться будут только две, указанные первыми.

Демографические показатели Японии

Показатель	1990 г.	2010 г.
Численность населения, млн человек	123,5	127,0
Доля лиц старше 65 лет, %	12	23
Рождаемость, ‰	10	7
Смертность, ‰	7	10
Сальдо миграций, ‰	0	0
Средняя продолжительность жизни, лет	78	83
Доля городского населения, %	78	86

Пояснение.

Содержание верного ответа и указания по оцениванию (допускаются иные формулировки ответа, не искажающие его смысла)	Балл
1. Произошло снижение рождаемости. Это повлияло на процентное соотношение возрастов. Детей стало меньше, пенсионеров больше. 2. Увеличилась средняя продолжительность жизни.	
Ответ включает оба названных выше элемента	2
Ответ включает один (любой) из названных выше элементов	1
Все ответы, которые не соответствуют вышеуказанным критериям выставления оценок в 1 и 2 балла	0
<i>Максимальный балл</i>	2

С 3. Планы строительства ГЭС на реке Шилка в Забайкальском крае вызывают непрекращающиеся споры в обществе. Противники реализации этого проекта указывают, что в результате строительства ГЭС и создания большого водохранилища может произойти изменение климата прилегающих территорий.

Укажите два изменения климатических условий, которые могут быть вызваны созданием этого водохранилища. Если Вы укажете более двух изменений, оцениваться будут только два, указанных первыми.

Пояснение.

Содержание верного ответа и указания по оцениванию (допускаются иные формулировки ответа, не искажающие его смысла)	Балл
Испарение воды с поверхности водохранилища способствует повышению влажности воздуха, увеличивается количество атмосферных осадков. В умеренных широтах крупные водохранилища способствуют повышению температуры воздуха в зимнее время. Летом же температуры воздуха у водохранилищ ниже, что может привести к возникновению бризов.	
Ответ включает оба названных выше элемента	2
Ответ включает один (любой) из названных выше элементов	1
Все ответы, которые не соответствуют вышеуказанным критериям выставления оценок в 1 и 2 балла	0
Максимальный балл	2

С 4. Используя данные таблицы, приведённой ниже, сравните доли сельскохозяйственного населения (людей, занятых в сельском хозяйстве, и членов их семей, находящихся на их иждивении) в общей численности населения и доли сельского хозяйства в ВВП Мексики и Шри-Ланки. Сделайте вывод о том, в какой из этих стран сельское хозяйство играет большую роль в экономике. Для обоснования своего ответа запишите необходимые числовые данные или вычисления.

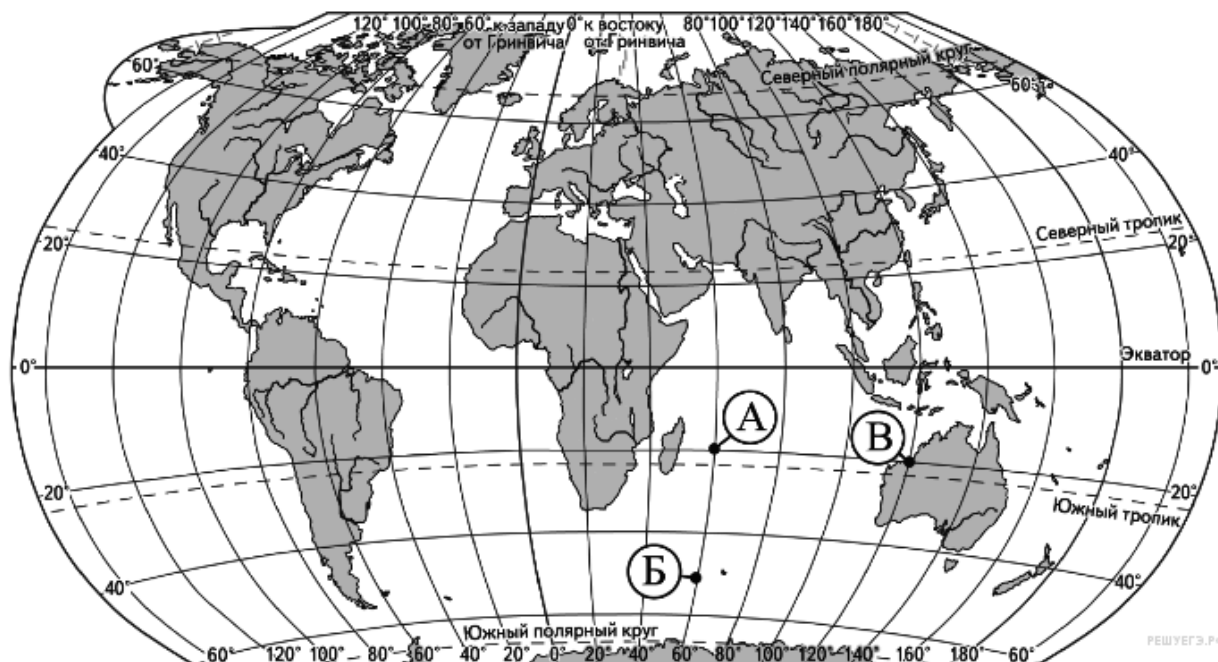
**Социально-экономические показатели развития
Мексики и Шри-Ланки в 2010 г.**

Страна	Численность населения, млн человек	Численность сельскохозяйственного населения, млн человек	Отраслевая структура ВВП, %		
			Сельское хоз-во	Промышленность	Сфера услуг
Мексика	113,4	20,3	4	33	63
Шри-Ланка	20,9	9,0	14	29	57

Пояснение.

Содержание верного ответа и указания по оцениванию (допускаются иные формулировки ответа, не искажающие его смысла)	Балл
1. В отраслевой структуре ВВП сельское хозяйство Шри-Ланка занимает 14%. В Мексике этот показатель в 3,5 раза ниже (4%). 2. В Шри-Ланка доля сельскохозяйственного населения составляет $(9,0 \times 100) : 20,9 = 43\%$ В Мексике эта доля: $(20,3 \times 100) : 113,4 = 18\%$ Сельское хозяйство играет большую роль в экономике Шри-Ланка.	
Ответ включает оба названных выше элемента	2
Ответ включает один (любой) из названных выше элементов	1
Все ответы, которые не соответствуют вышеуказанным критериям выставления оценок в 1 и 2 балла	0
Максимальный балл	2

С 5. Определите, в какой из точек, обозначенных буквами на карте мира, 1 августа Солнце будет находиться выше всего над горизонтом в 8 часов по солнечному времени Гринвичского меридиана. Запишите обоснование Вашего ответа.



Пояснение.

Ответ: А.

Содержание верного ответа и указания по оцениванию (допускаются иные формулировки ответа, не искажающие его смысла)	Балл
<p>1. Определим время в данных точках. Точка В лежит на меридиане 120 градусов восточной долготы. $120:15=8$ (разница с нулевым поясом) $8+8=16$ часов Точки А и Б лежат на меридиане 60 градусов. $60:15 = 4$. $4+8 = 12$ часов, то есть полдень.</p> <p>2. Теперь определим, где Солнце поднимется выше над горизонтом. Это зависит от широты места и времени года. 1 августа Солнце в зените в северном полушарии. Чем ближе к экватору окажется точка, тем выше будет Солнце в полдень. Точка А лежит ближе к экватору.</p>	
Ответ включает оба названных выше элемента	2
Ответ включает один (любой) из названных выше элементов	1
Все ответы, которые не соответствуют вышеуказанным критериям выставления оценок в 1 и 2 балла	0
Максимальный балл	2

С 6. На численность населения субъектов Российской Федерации заметное влияние оказывают как естественное движение населения, так и миграции. В таблице приведены данные, взятые с официального сайта Федеральной службы государственной статистики.

Численность и естественный прирост населения Ульяновской области

Показатель	2010 г.	2011 г.	2012 г.
Численность постоянного населения на 1 января , человек	1 299 618	1 290 478	1 282 094
Среднегодовая численность населения, человек	1 294 736	1 286 286	Нет данных
Естественный прирост населения, человек, значение показателя за год	-6687	-5177	Нет данных

Проанализировав эти данные, определите:

1) показатель естественного прироста населения в ‰ в 2011 г. для Ульяновской области. При расчётах используйте показатель среднегодовой численности населения. Полученный результат округлите до десятых долей промилле;

2) величину миграционного прироста (убыли) населения Ульяновской области в 2011 г. Запишите решение задачи.

Пояснение.

Определение показателя естественного прироста населения в ‰

Решение:

$$-5177: 1286286 \times 1000 = - 4,0\text{‰}$$

Показатель естественного прироста населения Ульяновской области в 2011 г. составил - 4,0‰

Определение величины миграционного прироста населения

Решение:

Прирост определяется разностью между численностью населения на 1 января

$$1) 1282094 - 1290478 = - 8384;$$

Для определения миграционного прироста надо из общего прироста вычесть естественный

$$2) - 8384 - (-5177) = - 3207$$

В 2011 г. численность населения Ульяновской области уменьшилась на 8384 человек. Механическая убыль населения составила 3207 чел.

Содержание верного ответа и указания по оцениванию	Баллы
Определение показателя естественного прироста населения в ‰	
Экзаменуемый верно определил показатель естественного прироста населения (в ‰)	1
Экзаменуемый не смог верно определить показатель естественного прироста населения (в ‰) в 2011 г. для Ульяновской области	0
Определение величины миграционного прироста населения Приведена верная последовательность всех шагов решения.	2
Приведена верная последовательность всех шагов решения, но получен неверный ответ, так как допущена ошибка при определении величины, на которую изменилась численность населения	1
ИЛИ Верно выполнен только первый шаг решения, а второй шаг либо отсутствует, либо выполнен неверно.	
Все случаи решения, которые не соответствуют вышеуказанным критериям выставления оценок в 1 и 2 балла	0
Максимальный балл	3